

# Solutions Logitech pour les Microsoft Teams Rooms sous Windows



Transformez n'importe quel espace en une salle Microsoft Teams sous Windows en vous connectant d'un simple toucher ou avec la fonction Proximity join, le partage de contenu filaire et sans fil, et un contrôle au centre de la salle avec le dispositif Tap de Logitech. Les solutions de salle Logitech sont disponibles pour des salles de toutes tailles avec des accessoires adaptés à chaque espace.

## Vidéoconférence préconfigurée pour les salles de réunion

Les Solutions de Salle Logitech pour Microsoft Teams comprennent tout ce dont vous avez besoin pour aménager des salles de réunion de toutes tailles ou formes : un mini PC, un support pour PC, une caméra de conférence Logitech Ultra-HD avec les technologies RightSense™, et le contrôleur tactile Logitech Tap. De plus, la gestion des dispositifs n'a jamais été aussi simple grâce au Centre d'administration Microsoft Teams ou à Logitech Sync.

Les systèmes sont livrés soigneusement emballés et prêts pour une installation sécurisée, et comprennent des ressources de configuration et de support avec Logitech Jumpstart. Avec des composants haut de gamme, un câblage intelligent et un montage flexible, les solutions de salle Logitech facilitent le déploiement des salles Microsoft Teams dans tout l'environnement de travail.

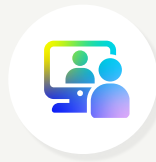
# Maverick & Microsoft ensemble pour vous

Chez Maverick, nous permettons à nos partenaires revendeurs de concevoir et déployer des expériences Microsoft Teams Rooms de bout en bout.



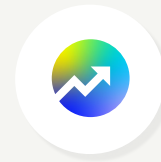
**270 millions d'utilisateurs actifs mensuels sur Teams**

Teams est le leader incontesté du marché et dispose d'un écosystème brillant de technologies pour les salles Microsoft Teams, lui permettant d'exceller dans l'espace de réunion.



**Moins de 8 % des salles sont prêtes**

Seulement 7,8 % des près de 90 millions de salles de réunion dans le monde sont déjà équipées pour les réunions hybrides, ce qui représente une énorme opportunité pour les intégrateurs.



**Priorité absolue à la visioconférence**

Teams est le leader incontesté du marché et dispose d'un brillant écosystème de technologies pour les salles Microsoft Teams, ce qui lui permet de s'imposer dans l'espace de réunion.

## Qu'est-ce qu'une salle Microsoft Teams?



**Inclusive**

Favorisez des réunions d'équipe inclusives et interactives pour tous, peu importe où ils se trouvent.



**Facilité d'utilisation pour tous**

Offrez des expériences Teams cohérentes conçues pour simplifier et faciliter la collaboration.



**Flexibilité**

Transformez n'importe quel espace partagé en une salle Microsoft Teams grâce à une large sélection de dispositifs et de fonctionnalités pour répondre à tous les besoins.



**Sécurisé et géré**

Gardez vos dispositifs protégés et à jour grâce à des capacités de gestion avancées et des analyses puissantes.

Une salle Microsoft Teams est une solution de salle de réunion de pointe, conçue de manière experte pour combler les écarts entre les lieux et les individus dans les environnements de bureau, en intégrant de manière transparente les travailleurs hybrides aux réunions grâce à Teams. Les salles Microsoft Teams favorisent des réunions inclusives et collaboratives, garantissant que tous les participants ont une présence égale au sein de la réunion, quel que soit leur emplacement de connexion.

Améliorez l'expérience de réunion avec la licence Microsoft Teams Rooms Pro.

Microsoft Teams Rooms Pro offre une expérience de réunion améliorée grâce à son audio et vidéo intelligents, ses vues de première rangée et ses galeries étendues, ainsi que la prise en charge de deux écrans. Avec Teams Rooms Pro, les équipes peuvent vivre une meilleure communication et collaboration lors des réunions.

# Des solutions Windows pour chaque espace



## Des Huddle Rooms aux petites salles

La Rally Bar Huddle est une barre vidéo tout-en-un conçue pour les petites salles de réunion. Rapide à mettre en place et simple à gérer, elle est conçue pour offrir des réunions de vidéoconférence équitables en toute simplicité. La Rally Bar Huddle est la dernière nouveauté de la gamme de caméras de conférence de Logitech, rejoignant la MeetUp, qui propose de nombreuses fonctionnalités dans un format compact adapté aux petits espaces.



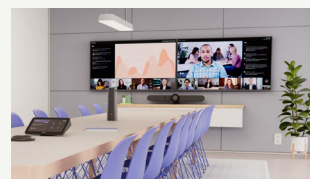
## Des petites à moyennes salles

Optez pour la Rally Bar Mini tout-en-un pour les espaces de brainstorming et les salles pouvant accueillir de 4 à 6 personnes. La Rally Bar Mini est une caméra de conférence haut de gamme dotée d'une lentille motorisée à panoramique et inclinaison, de haut-parleurs à ultra-basse distorsion et d'un viseur AI pour un cadrage automatique amélioré et le comptage des personnes. Des micros d'extension vous permettent d'étendre la couverture audio si nécessaire.



## Des moyennes à grandes salles

Pour des salles plus vastes où les tables sont plus longues et les personnes sont assises plus loin de la caméra, vous avez le choix entre la Rally Bar tout-en-un ou le système modulaire Rally. Les deux solutions proposent une caméra de conférence en ultra-HD haut de gamme capable de prendre en charge une grande variété de tailles de salles et de configurations.



## Des grandes à très grandes salles

Avec un système à double caméra et la technologie de cadrage automatique RightSight 2, la Rally Bar est une solution haut de gamme grands et très grands espaces. La configuration très grande salle, comprend un système Rally Plus extensible avec une caméra Rally Ultra-HD, deux haut-parleurs et deux Mic pods pour une qualité vidéo et audio cristalline dans toute la salle.

## Les solutions phares



### Logitech Rally Bar Huddle

Fonctionnalités de vidéoconférence AI (Vue en grille et Première rangée) et autres mises à jour disponibles via CollabOS, sans avoir besoin de se connecter à un PC séparé. Prise audio exceptionnellement claire optimisée par RightSound™ pour garantir que les participants à distance se sentent toujours inclus dans les réunions virtuelles. Obturateur de confidentialité automatique, un support polyvalent permettant un montage selon trois configurations, gestion sécurisée des câbles, et bien plus encore.



### Logitech Rally Bar Mini

La première barre vidéo tout-en-un haut de gamme pour les petites salles, disponible en graphite ou en blanc. La lentille motorisée panoramique et inclinable offre une couverture étendue de la salle. Les haut-parleurs à ultra-basse distorsion offrent un son cristallin. AI Viewfinder pour un cadrage automatique amélioré avec RightSight™ et le comptage des personnes. Ajoutez jusqu'à deux Rally Mic Pods pour étendre la couverture audio.



### Logitech Rally Bar

Barre vidéo tout-en-un pour les salles de taille moyenne, disponible en graphite ou en blanc. Qualité d'image sans perte avec zoom optique jusqu'à 5X, amélioré numériquement pour un zoom total de 15X. Grands haut-parleurs à ultra-basse distorsion pour un son qui remplit la salle. AI Viewfinder pour un cadrage automatique amélioré avec RightSight et le comptage des personnes. Ajoutez jusqu'à trois Rally Mic Pods pour étendre la couverture audio.



### Logitech Rally Plus avec Roommate

Système de visioconférence modulaire pour les grandes salles. Personnalisable pour les grandes salles de presque toutes tailles ou formes. Optique brillante avec un zoom optique allant jusqu'à 5X, amélioré numériquement pour un zoom total de 15X. Deux Rally Speakers et deux Rally Mic Pods (extensibles jusqu'à sept) garantissent que chaque voix est clairement entendue.

## Logitech Tap

### Contrôleur tactile pour les solutions de salle

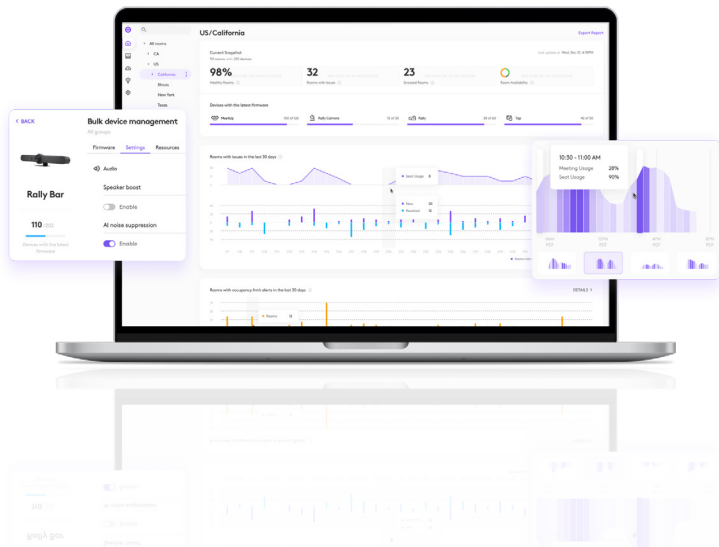
- Écran tactile réactif de 10,1 pouces
- Câblage de qualité commerciale et gestion des câbles
- Prend en charge l'association de salle sans contact avec Proximity Join

Des supports en option, pour table et pour socle ajoutent de la commodité et peuvent pivoter à 180° pour une visualisation facile. Ou ajoutez un support mural pour gagner de l'espace dans les petites salles et les salles polyvalentes.



# Logitech SYNC

Logiciel de gestion des dispositifs de visioconférence, pour accompagner les effectifs hybrides.



## Accompagne les employés depuis n'importe où

Plus que jamais, les équipes doivent être en mesure de travailler ensemble, quel que soit leur emplacement. Que les employés soient au bureau, à domicile ou ailleurs, Sync aide tout le monde à rester connecté en vous permettant de vous assurer que leurs dispositifs de collaboration vidéo Logitech sont en bon état et à jour. De plus, il vous permet de configurer rapidement les fonctionnalités des salles de réunion pour répondre au mieux aux besoins de votre organisation.

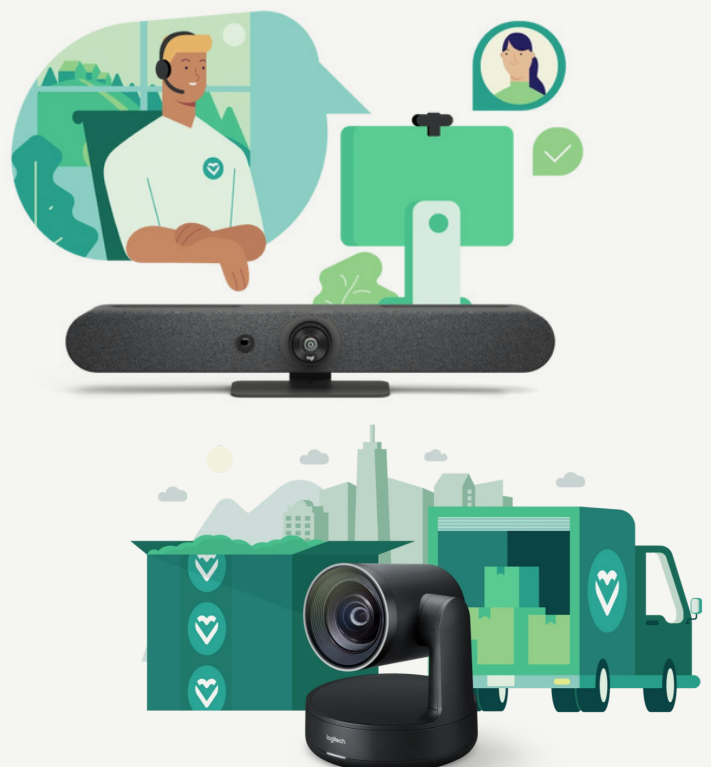
## Logitech Select - Ajoutez un plan de service tout-en-un

Obtenez un service complet de qualité pour vos solutions de collaboration vidéo avec Logitech Select.

Logitech Select est un plan de service complet qui offre fiabilité, continuité et tranquillité d'esprit pour l'entreprise.

Il propose un support ultra-réactif 24h/24 et 7j/7, un responsable de service désigné, disponible à l'achat d'un plan de service pour 50 salles ou plus, le remplacement de produits, l'accélération du processus de retour de matériel défectueux (RMA), des pièces de rechange sur site disponibles à l'achat d'un plan de service pour 50 salles ou plus, ainsi que des informations et des analyses avancées, y compris des alertes personnalisables grâce à l'intégration avec ServiceNow pour les utilisateurs de Logitech Sync.

Disponible pour les utilisateurs de Logitech Sync. Assurez-vous que vos solutions de collaboration vidéo sont toujours prêtes et opérationnelles lorsque vos équipes en ont besoin avec un plan de secours axé sur la disponibilité et des performances de niveau entreprise, proposé par un fournisseur en qui vous avez confiance.



# Autres solutions



## Logitech Sight

Caméra de table avec cadrage intelligent multi-participants. La meilleure vue en salle de réunion, de n'importe où.



## Support TV pour barres vidéo

Fixez la Rally Bar Mini ou la Rally Bar au-dessus ou en dessous de l'écran de la salle.



## Support mural pour barres vidéo

Montez la Rally Bar Mini ou la Rally Bar au mur pour un encombrement minimal.



## Rally Mic Pod

Étendez la couverture audio et offrez un accès pratique aux commandes de sourdine. Compatible avec Rally Bar Mini, Rally Bar et le système Rally. Disponible en graphite ou en blanc.



## Support pour Rally Mic Pod

Cachez les câbles et fixez les micros sur la table ou au plafond pour un aspect propre et soigné. Disponible en graphite ou en blanc.



## Logitech Swytch

Utilisez l'équipement audiovisuel de votre salle Microsoft Teams avec n'importe quelle application de réunion, de webinaire ou de diffusion en continu.



## Mini PC

Un ordinateur compact de choix parmi une variété de partenaires, approuvé par Microsoft.



## Support pour PC

Fixez en toute sécurité l'ordinateur et les câbles aux murs et sous les tables grâce à une rétention de câble intégrée.



## Kit de montage Rally (pour Rally plus)

Comprend des supports muraux pour la caméra et les deux haut-parleurs, ainsi que des supports avec rétention de câble pour l'écran et les concentrateurs de table. Inclus dans la configuration de grande salle.



## Rally mic pod hub

Connectez jusqu'à trois Rally Mic Pods pour des configurations en étoile et pour réduire au minimum le câblage. Inclus dans la configuration de grande salle.

# Specifications techniques



Taille de la salle	HUDDLE ROOM	PETITE SALLE	MOYENNE SALLE	GRANDE SALLE
Conference Camera	Rally Bar Huddle	Logitech Rally Bar Mini	Logitech Rally Bar	Logitech Rally Plus
Logitech Tap IP Controlleur Tactile	●	●	●	●
Support PC	●	●	●	●
Certifié Microsoft Mini PC	●	●	●	●
Windows 10 IOT Enterprise Mini PC	●	●	●	●
Rally Mounting Kit				●
Rally Mic Pod Hub				●
Accessoires en Option	<ul style="list-style-type: none"> <li>Support de table Tap</li> <li>Support mural Tap</li> <li>Support surélevé Tap</li> <li>Support TV pour barres de visio</li> <li>Revêtement facile à nettoyer</li> <li>Housse en tissu blanc cassé</li> </ul>	<ul style="list-style-type: none"> <li>Support de table Tap</li> <li>Support surélevé Tap</li> <li>Support mural Tap</li> <li>Support TV pour Video</li> <li>Support mural pour barres de visio</li> <li>Barres Video</li> <li>Rally Mic Pod (jusqu'à 2 au total)</li> <li>Hub Rally Mic Pod Rally</li> <li>Support Mic Pod Rally</li> <li>Extension Mic Pod</li> <li>Câble</li> <li>Swytch</li> </ul>	<ul style="list-style-type: none"> <li>Support de table Tap</li> <li>Support surélevé Tap</li> <li>Support mural Tap</li> <li>Support TV pour barres de visio</li> <li>Rally Mic Pod (jusqu'à 3 au total)</li> <li>Hub Rally Mic Pod Rally</li> <li>Support Mic Pod Rally</li> <li>Extension Mic Pod</li> <li>Câble</li> <li>Swytch</li> </ul>	<ul style="list-style-type: none"> <li>Support de table Tap</li> <li>Support surélevé Tap</li> <li>Support mural Tap</li> <li>Rally Mic Pod (jusqu'à 7 au total)</li> <li>Hub Rally Mic Pod Rally</li> <li>Support Mic Pod Rally</li> <li>Extension Mic Pod</li> <li>Câble</li> <li>Swytch</li> </ul>
Ressources de support	Guide d'installation imprimé, Services de support Logitech, Jumpstart (Démarrage rapide)			
Garantie	Garantie matérielle limitée de 2 ans. Une garantie prolongée d'un an supplémentaire peut être achetée au moment de l'achat du matériel. Contactez-nous pour connaître la disponibilité.			

AT [maverick.at@tdsynnex.com](mailto:maverick.at@tdsynnex.com)

BE [info.maverick.be@tdsynnex.com](mailto:info.maverick.be@tdsynnex.com)

CH [maverick.ch@tdsynnex.com](mailto:maverick.ch@tdsynnex.com)

DE [maverick.de@tdsynnex.com](mailto:maverick.de@tdsynnex.com)

DK [info.maverick.dk@tdsynnex.com](mailto:info.maverick.dk@tdsynnex.com)

ES [holamaverick@tdsynnex.com](mailto:holamaverick@tdsynnex.com)

FI [maverick.fi@tdsynnex.com](mailto:maverick.fi@tdsynnex.com)

FR [#frcommercial-maverick@tdsynnex.com](mailto:#frcommercial-maverick@tdsynnex.com)

IT [Maverick.it@tdsynnex.com](mailto:Maverick.it@tdsynnex.com)

NL [maverick.nl@tdsynnex.com](mailto:maverick.nl@tdsynnex.com)

NO [maverick.no@tdsynnex.com](mailto:maverick.no@tdsynnex.com)

PL [Maverick\\_PL@tdsynnex.com](mailto:Maverick_PL@tdsynnex.com)

PT [maverick.pt@tdsynnex.com](mailto:maverick.pt@tdsynnex.com)

SE [Maverick.se@tdsynnex.com](mailto:Maverick.se@tdsynnex.com)

UK [maverickvalue@tdsynnex.com](mailto:maverickvalue@tdsynnex.com)