

# WorkForce Pro WF-C4310DW



Réduisez les coûts d'impression de votre entreprise avec cette imprimante jet d'encre A4. Elle offre une impression de haute qualité à faible coût et des solutions sans fil.

Réalisez rapidement vos travaux d'impression avec des vitesses d'impression pouvant atteindre 21 ppm<sup>1</sup> et des encres économiques. Une imprimante adaptée aux domaines professionnels, permettant de réduire l'impact environnemental de l'entreprise tout en améliorant la réputation en matière de RSE.

## Impression de haute qualité

Cette imprimante A4 répondra aux besoins des utilisateurs les plus exigeants, qu'il s'agisse de travailleurs à domicile ou de PME. Elle produit des impressions de haute qualité, équivalentes, au laser grâce à sa tête d'impression PrecisionCore.

## Améliorez votre productivité

Ce modèle rapide, fiable et efficace propose une impression Recto Verso A4 et des vitesses d'impression allant jusqu'à 21 ppm en noir et blanc et 11 ppm en couleur<sup>1</sup>. L'imprimante est également simple à utiliser, grâce à son interface utilisateur intuitive et son écran tactile de 6,1 cm.

## Réduisez vos coûts

Réduisez considérablement vos coûts : cette imprimante est compatible avec les encres individuelles qui sont 50 % plus efficaces que les cartouches comprenant trois couleurs<sup>2</sup>. Offrant un excellent rapport qualité-prix, ces cartouches sont disponibles en taille standard et XL, avec une autonomie maximale de 2 200 pages<sup>3</sup>.

## Optez pour la flexibilité avec les solutions sans fil

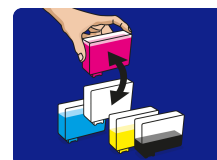
Imprimez de n'importe où au bureau avec la connexion Wi-Fi ou en Wi-Fi Direct à partir d'appareils sans fil compatibles sans réseau Wi-Fi. Les solutions et applications d'impression mobile gratuites Epson offrent une polyvalence optimale. Email Print vous permet d'envoyer des éléments à l'impression depuis pratiquement partout où vous serez .

## FICHE TECHNIQUE



## CARACTÉRISTIQUES PRINCIPALES

- **Imprimante monofonction A4 de haute qualité**  
Impression Recto Verso
- **Impression de qualité professionnelle rapide**  
21 ppm en noir et blanc et 11 ppm en couleur<sup>1</sup>
- **Cartouches d'encre économiques**  
Les cartouches d'encre séparées sont 50 % plus efficaces que les cartouches comprenant trois couleurs<sup>2</sup>
- **Des solutions sans fil**  
Ethernet, Wi-Fi et Wi-Fi Direct
- **Applications d'impression mobile gratuites Epson**  
La liberté d'imprimer, pratiquement partout où vous serez



## CARACTÉRISTIQUES DU PRODUIT

### TECHNOLOGIE

Mode d'impression	Tête d'impression PrecisionCore™
Configuration des buses	800 buses noir, 256 Buses par couleur
Taille de goutte minimale	3,8 pl, Avec la technologie à taille de point variable
Technologie de l'encre	DURABrite™ Ultra
Catégorie	Home Office, Groupe de travail
Multifonction	Impression

### IMPRESSION

Number of colours	4 couleurs
Temps de sortie de première page	Monochrome 6,3 Secondes, Couleur 9,3 Secondes
Vitesse d'impression ISO/IEC 24734	21 pages/min Monochrome, 11 pages/min Couleur
Résolution de l'impression	4.800 x 2.400 DPI (ppp)
Cycle d'utilisation maximal	33.000 pages par mois Volumétrie mensuelle maximum d'impressions basée sur les performances de l'imprimante, y compris les rendements ISO de vitesses d'impression et la capacité de gestion du papier.
Couleurs	Noir [Pigment], Cyan [Pigment], Jaune [Pigment], Magenta [Pigment]
Imprimez depuis	PC, MAC, Mobile Device

### GESTION DU PAPIER

Formats de papier	Letter, A4 (21.0x29,7 cm)
Chargeur automatique de documents	Oui
Poids de papier qui convient	64 g/m <sup>2</sup> - 255 g/m <sup>2</sup>
Recto/verso	Oui (A4, papier ordinaire)
Capacité du bac de sortie papier	Output Tray 1: 250 Feuilles
Paper Tray Capacity	250 Feuilles maximale
Nombre de bacs papier	1

### ALIMENTATION PAPIER RASF

Nom d'entrée de papier	RASF
Formats de papier	A4, Lettre
Capacité papier 1	80

### ALIMENTATION PAPIER C1

Nom d'entrée de papier	C1
Formats de papier	A4, Lettre
Capacité papier 1	250

### CONNECTIVITÉ

Protocoles pour l'impression sur réseau	TCP/IPv4, TCP/IPv6, SMB 2.0
Protocoles pour la gestion du réseau	SNMP, HTTP, DHCP, TCP/IPv4, TCP/IPv6, HTTPS
Protocole réseau	HTTPS, IPv4, IPv6
Connexions	Wi-Fi Direct, USB Hi-Speed : compatible avec la norme USB 2.0, Réseau local sans fil IEEE 802.11b/g/n (WiFi 4), Interface Ethernet (100 Base-TX/10 Base-T)
Sécurité WLAN	WEP 64 Bit, WEP 128 Bit, WPA PSK (TKIP), WPA2 PSK (AES), WPA3-SAE(AES)
Services d'impression mobile et via le cloud	Epson Connect (iPrint, Email Print), Apple AirPrint, Epson iPrint App
Protocoles réseau	TCP/IPv4, TCP/IPv6, HTTP, HTTPS

## WorkForce Pro WF-C4310DW

### CONTENU DE LA BOÎTE

- Cartouches d'encre séparées
- Guide de démarrage rapide
- Document de garantie
- Câble électrique

## CARACTÉRISTIQUES DU PRODUIT

### INFORMATIONS GÉNÉRALES

Nombre d'utilisateurs recommandé	À partir de 1 à 4
Consommation d'énergie	4,8 W Prêt, 0,2 W (éteindre), 0,9 W (mode veille), 23 W (impression), TEC 0,14 kWh/week
Gamme de tension/	AC 100 V - 120 V
Fréquence nominale	
Dimensions du produit	425 x 378 x 164 mm (Largeur x Profondeur x Hauteur)
Poids du produit	5,8 kg
Systèmes d'exploitation compatibles	Mac OS X 10.6.8 or later, Windows 10 (32/64 bit), Windows 7 (32/64 bit), Windows 8 (32/64 bits), Windows 8.1 (32/64 bit), Windows Server 2008 (32/64 bits), Windows Server 2008 R2, Windows Server 2012 (64bit), Windows Server 2012 R2, Windows Server 2016, Windows Vista (32 bits/64 bits), Windows XP Professional x64 Edition SP2 or later, Windows XP SP3 or later (32-bit), Windows Server 2003 R2, Windows Server 2003 SP2 or later
Puissance acoustique	Fonctionnement : 5,3 B (A)
Pression acoustique	Fonctionnement : 53 dB(A)

### AUTRES CARACTÉRISTIQUES

Ecran LCD	Type : Couleur, Diagonale : 6,1 cm
-----------	------------------------------------

### AUTRES PARAMÈTRES :

Emulations	ESC/P-R
------------	---------

### AUTRE

Garantie	12 Mois sur site Extensions de garantie optionnelles disponibles
----------	---

## WorkForce Pro WF-C4310DW

### CONTENU DE LA BOÎTE

- Cartouches d'encre séparées
- Guide de démarrage rapide
- Document de garantie
- Câble électrique

## LOGISTIQUE DU PRODUIT

RÉFÉRENCE PRODUIT	C11CK18401
Code EAN	8715946703800
Pays d'origine	Indonésie
Taille de palette	2 Pièces

## WorkForce Pro WF-C4310DW

### RENDEMENT DE L'ENCRE



Spectacles 408XL



1.700 pages\*

\* Rendement par page estimé et basé sur les normes ISO/CEI 24711/24712 ou ISO/CEI 29102/29103. Le rendement constaté peut varier en fonction de la nature des impressions et des conditions d'utilisation. Pour plus d'informations, rendez-vous sur [www.epson.eu/pageyield](http://www.epson.eu/pageyield)

### COMPATIBILITÉ DES CARTOUCHES D'ENCRE

- 408
- 408
- 408
- 408



Epson France S.A.S.  
Siège social, agence Paris et consommables  
CS90085 – 92309 Levallois-Perret CEDEX  
Agences régionales : Bordeaux, Lille, Lyon,  
Marseille, Nantes, Strasbourg, Toulouse.  
Information : 09 74 75 04 04

(Tarif d'une communication locale hors coûts liés à l'opérateur)  
Pour plus d'informations, visitez [www.epson.fr](http://www.epson.fr)

#### Support technique

Produits pour « Particuliers » (imprimantes et multifonctions jet d'encre, scanners Perfection)  
- Produits sous garantie : 09 74 75 04 04  
(Tarif d'une communication locale hors coûts liés à l'opérateur)  
- Produits hors garantie : 0 899 700 817  
- Produits hors garantie : 0,34 EUR/appel et 0,34 EUR/min

Produits pour « Professionnels » (Laser, Jet d'encre PRO, Matricielles à impact, Scanner, VidéoProjecteurs, Etiqueteuses, Imprimantes Points de vente, Billetterie, Etiquettes, Scanner de chèques, Duplicateurs)  
- Produits sous garantie et hors garantie :  
0 821 017 017 (0,12 EUR/min)

Les marques commerciales et marques déposées sont la propriété de Seiko Epson Corporation ou de leurs détenteurs respectifs.

Les informations sur les produits sont sujettes à modification sans préavis.

Last extracted: 2023-01-23

1. Établi conformément à la norme ISO/IEC 24734, indiquant la moyenne ESAT obtenue au test de la catégorie Bureau en mode Recto simple A4 par défaut. Pour plus d'informations, rendez-vous sur [www.epson.eu/testing](http://www.epson.eu/testing)
2. Test effectué par BLI en juillet 2019 par rapport aux modèles d'imprimantes équivalents des concurrents (HP et Canon), avec des cartouches comprenant trois couleurs, conformément aux sites Web des fabricants, juillet 2018. Pondération appliquée à l'impression de documents et de photos basée sur l'enquête TNS de juin 2013 « Enquête sur les habitudes de consommation et les comportements en matière d'impression ».
3. Autonomie approximative en nombre de pages selon les normes ISO/IEC 24711/24712. L'autonomie réelle peut varier en fonction des documents imprimés et des conditions d'utilisation. Pour plus d'informations, rendez-vous sur [www.epson.eu/pageyield](http://www.epson.eu/pageyield)
4. Epson iPrint requiert une connexion sans fil et l'application d'impression Epson. Epson Email Print, Epson Remote Print Driver et Epson Scan-to-Cloud requièrent une connexion Internet. Pour obtenir plus d'informations, et connaître les langues et appareils disponibles, consultez le site [www.epson.fr/connect](http://www.epson.fr/connect)
- 5.
6. AVERTISSEMENT : pour une impression sur papier photo glacé, le temps de séchage de l'encre sera considérablement prolongé

**EPSON**<sup>®</sup>